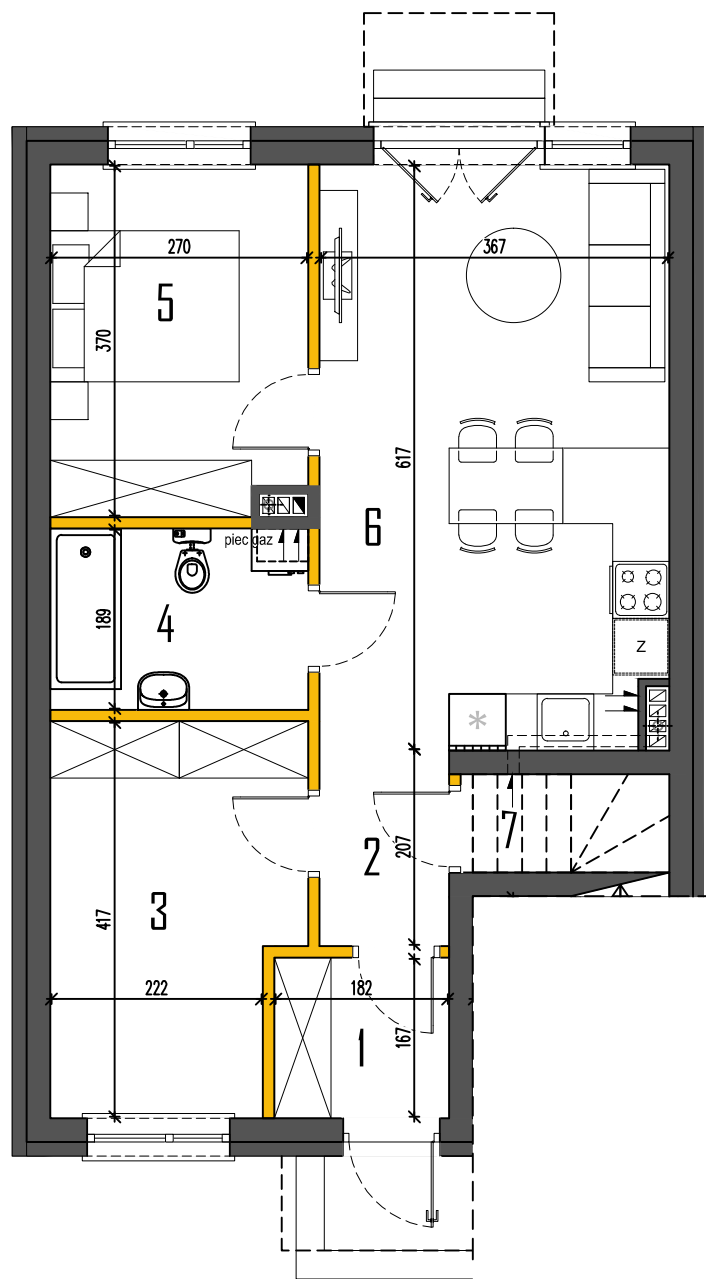


LOKALIZACJA



RZUT PARTERU

# STARY DYBÓW UL. ZWYCIĘSKA

BUDYNEK 18

LOK.1

POWIERZCHNIA UŻYTKOWA

54,56m<sup>2</sup>

PARTER .....54,56

1. PRZEDSIONEK.....3,04

2. HOL.....2,77

3. GARDEROBA.....10,38

4. ŁAZIENKA.....5,10

5. POKÓJ.....9,79

6. SALON+ANEKS.....22,40

7. SCHOWEK.....1,08



Powierzchnie podano z uwzględnieniem tynków wg normy PN-ISO 9836. Niniejsza karta katalogowa powstała na podstawie projektu budowlanego. Służy ona wskazaniu lokalizacji budynku i pomieszczeń w budynku.

Prezentowany budynek nie stanowi wiernego odwzorowania realnego produktu. Wyposażenie budynku nie jest objęte ofertą. Na rysunku przedstawiono przykładowe umeblowanie.



SPSPROJEKT.com